

Publikacja dofinansowana ze środków budżetu państwa w ramach programu Ministra Edukacji i Nauki pod nazwą Społeczna odpowiedzialność nauki, nr projektu SONP/SN/548433/2022, kwota dofinansowania 112 849,36 zł, całkowita wartość projektu 125 388,36 zł.

Piotr Duchliński  
Prawy umysł i 5 kodów  
etycznych



Bestseller New York Timesa

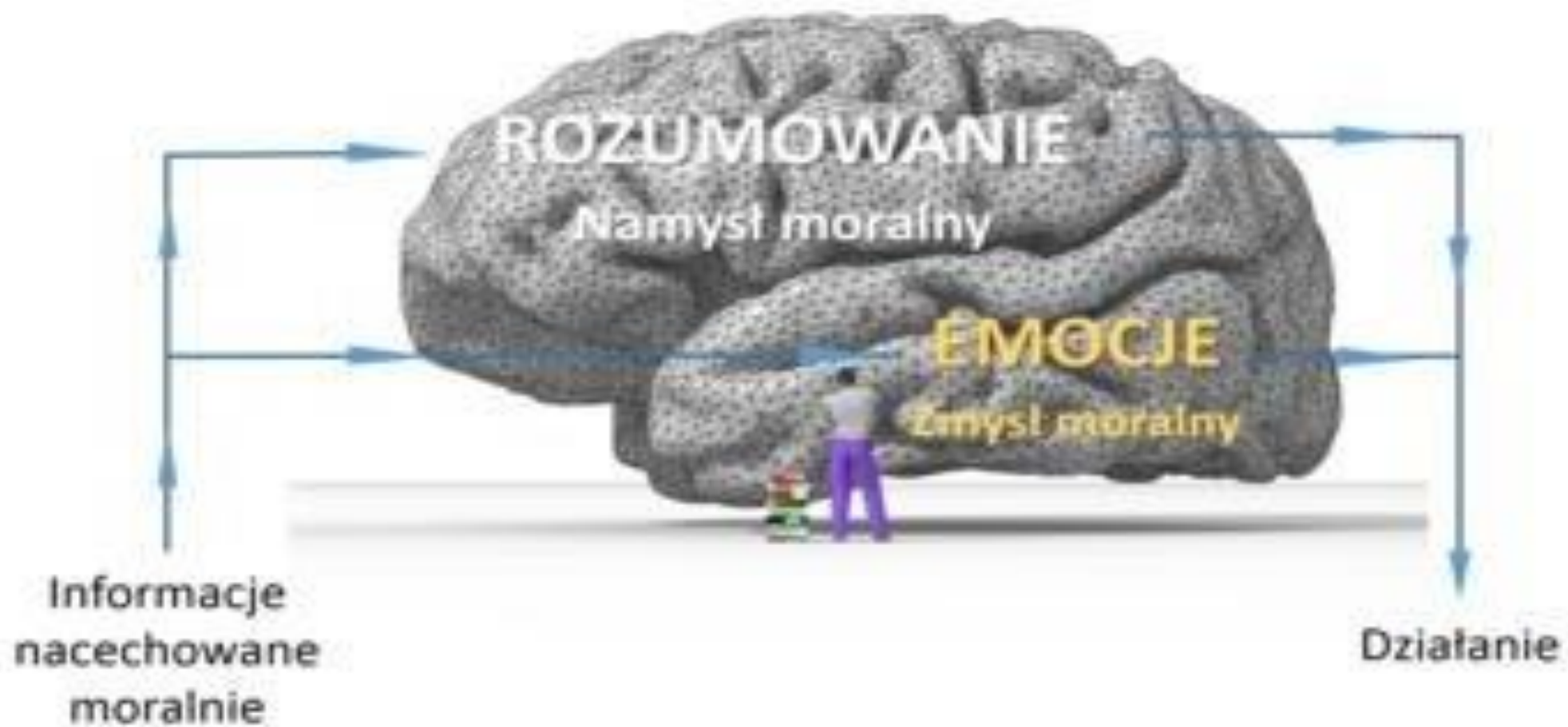
2013

**Jonathan Haidt**

**PRAWY  
UMYSŁ**

**Dlaczego dobrych ludzi  
dzieli religia i polityka?**

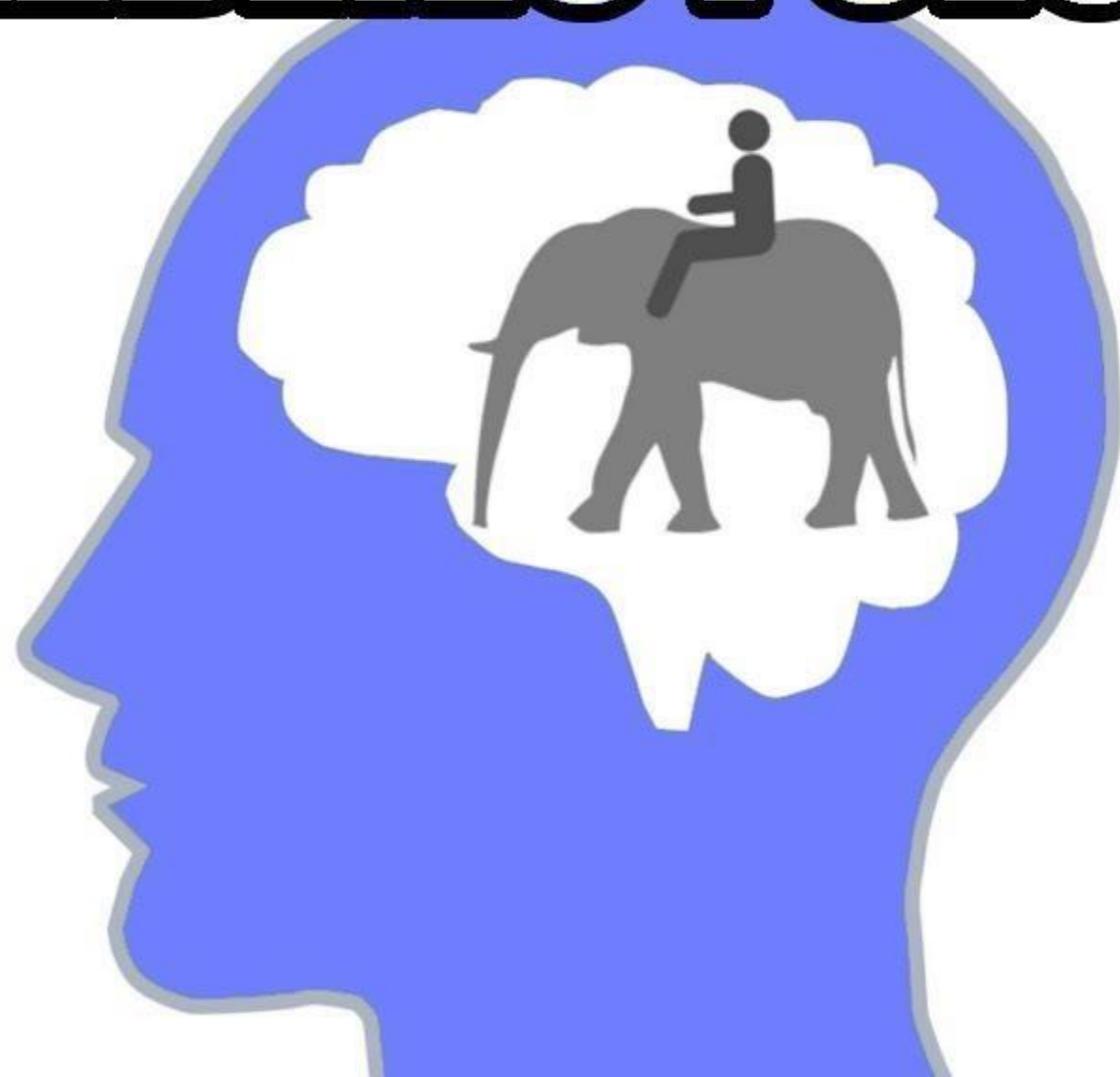
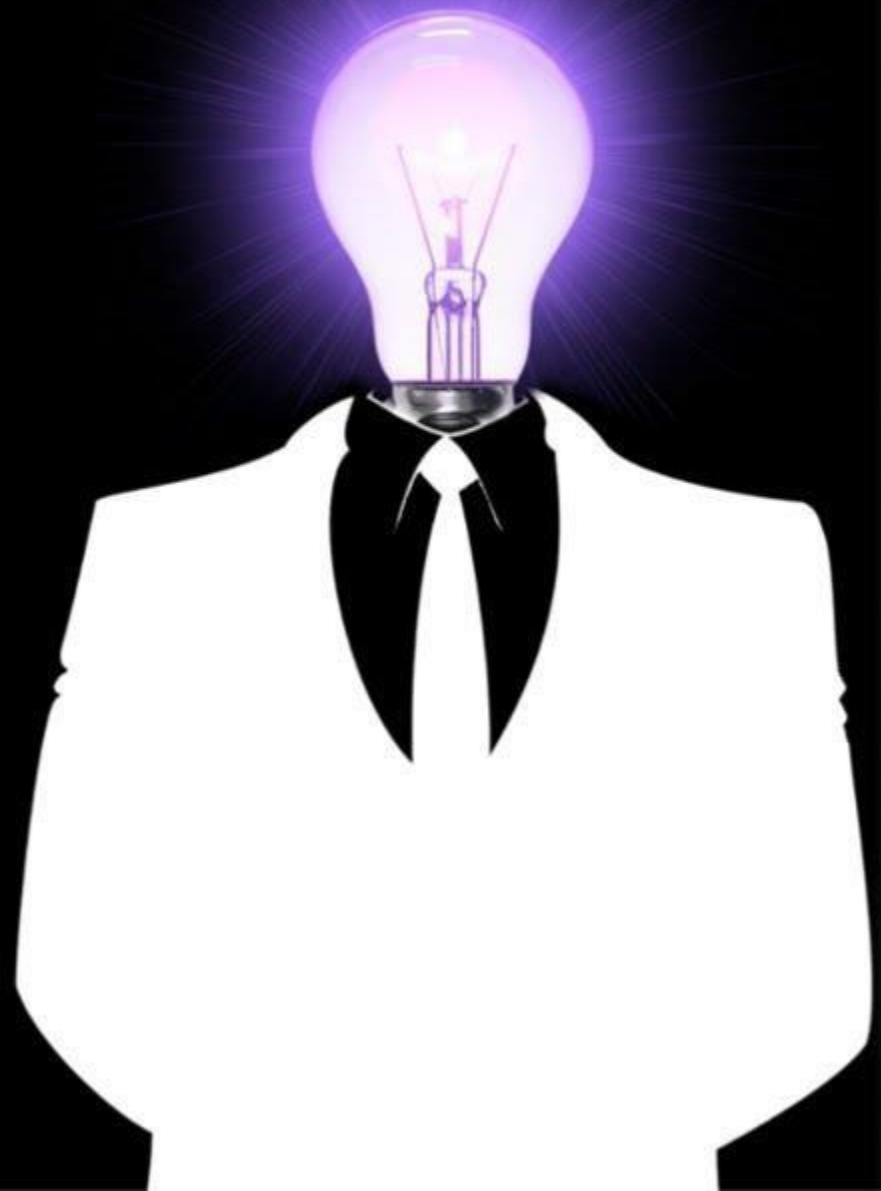
# Tradycyjna psychologia moralności



# Racjonalizm

- Podejście racjonalistyczne (nawiązujące do filozofii Immanuela Kanta) zakłada, że oceny moralne mają charakter **przemyślany i racjonalny**, ich formułowanie zaś ma charakter słowny i przemyślany, wymaga zatem czasu, wysiłku, intencji oraz zdolności umysłowych. (B. Wojciszke)

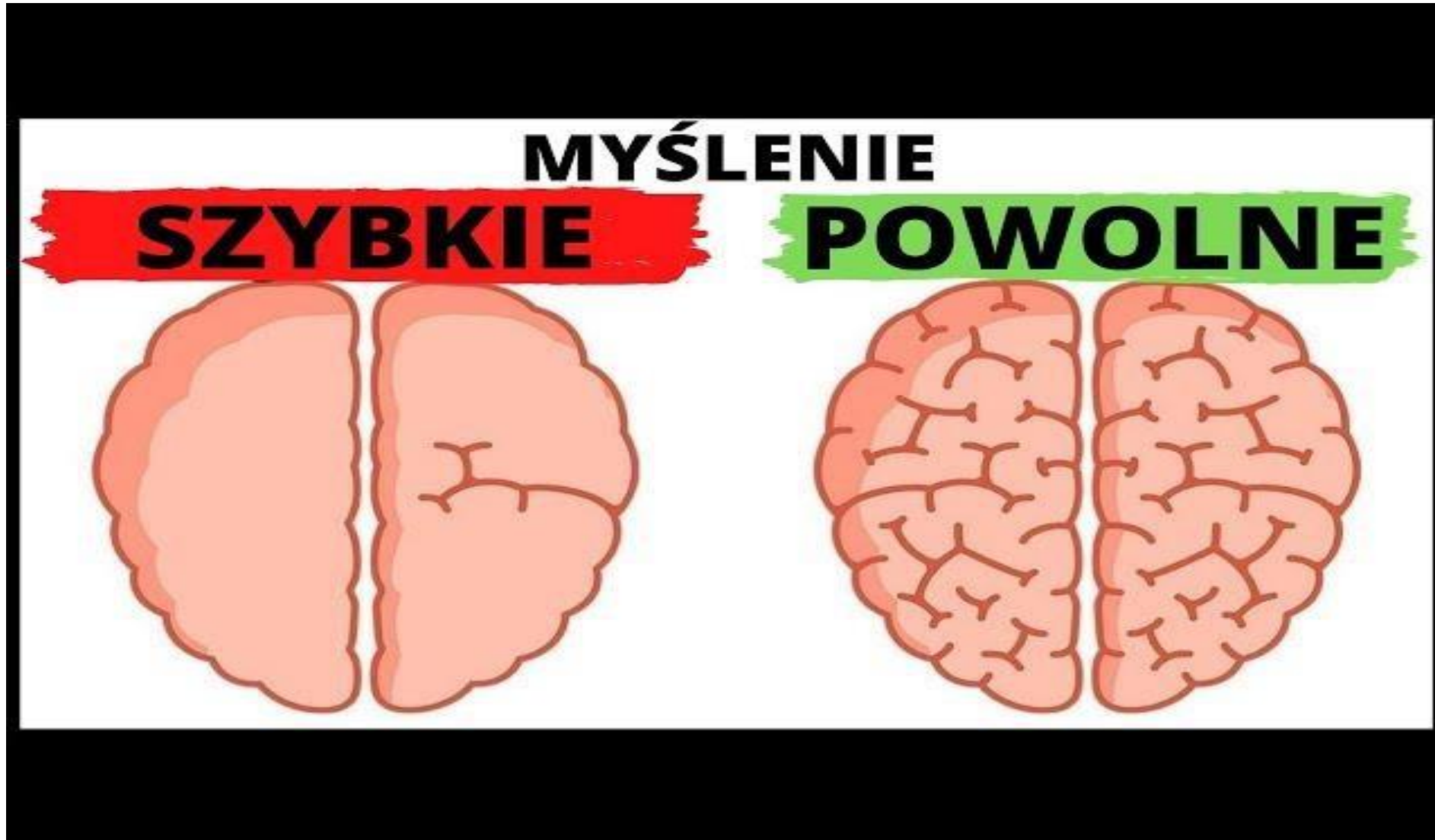
# JEŹDZIEC I SŁOŃ



# Jeździec i słoń

- „Ludzki umysł jest podzielony, przypomina jeźdźca na słońcu, przy czym zadaniem jeźdźcy jest służyć słońcu”.
- Jeździec to nasze świadome rozumowanie – strumień słów i obrazów, których jesteśmy w pełni świadomi.
- Słoń to pozostałe 99% procesów psychicznych – procesy, które przebiegają poza świadomością, lecz determinują większość naszych zachowań”.

# Myślenie szybkie i myślenie powolne





# System 1, system 2

## System 1



Szybki



Nieświadomy



Automatyczny



Rutynowe  
decyzje

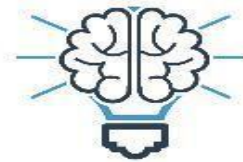


Obarczone  
błędami

## System 2



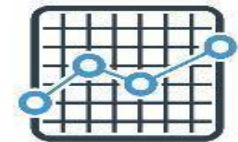
Powolny



Świadomy



Pracochłonny



Skomplikowane  
decyzje



Wiarygodny

# System 1, a system 2

## SYSTEM 1

Intuicja i instynkt



- Podświadomy
- Szybki
- Skojarzeniowy
- Automatyczny pilot



## SYSTEM 2

Racjonalne myślenie



- Wymaga wysiłku
- Wolny
- Leniwy
- Wahający się

Model **społeczno-intuicjonistyczny** opiera się na modelu Hume'a, czyniąc go jednak bardziej społecznym.

Intuicje pojawiają się pierwsze, strategiczne rozumowanie drugie.

Rozumowanie moralne stanowi element naszych podejmowanych przez całe życie wysiłków, mających na celu zdobywanie przyjaciół i wywieranie wpływu na innych.

„Intuicje pojawiają się pierwsze, strategiczne rozumowanie – drugie”.

Nie pojmiemy rozumowania moralnego, jeśli będziemy je uważał za coś, co ludzie robią zupełnie samodzielnie, aby dociec prawdy.

# Emocjonalny pies racjonalny ogon

- „(*Emocjonalny pies i jego racjonalny ogon*)”.
- Z perspektywy czasu żałuję, że nie użyłem wyrażenia „pies z intuicją”, ponieważ psychologowie, którzy wciąż jeszcze tkwią w pułapce dychotomii emocje–poznanie, opierając się na tytule tego artykułu, często przypisują mi pogląd, że siłą napędową moralności zawsze są emocje.
- Potrafię wykazać, że poznanie nie jest bez znaczenia, co ich zdaniem stanowi dowód przemawiający przeciwko intuicjonizmowi. Tymczasem intuicje (między innymi reakcje emocjonalne) są rodzajem poznania, tyle tylko, że nie są rodzajem rozumowania. [poznanie = emocje + rozumowanie]”

# Intuicje

- **„Intuicje pojawiają się pierwsze, strategiczne rozumowanie – drugie”.**
- Intuicje moralne pojawiają się automatycznie i niemal natychmiast, na długo przed rozpoczęciem rozumowania moralnego.
- Te pierwsze intuicje nadają kierunek naszemu późniejszemu rozumowaniu. Jeśli sądzisz, że rozumowanie moralne jest czymś, co robimy, by dociec prawdy, to będziesz nieustannie sfrustrowany tym, jak głupi, nieobiektywni i nielogiczni stają się ludzie, kiedy się z Tobą nie zgadzają”

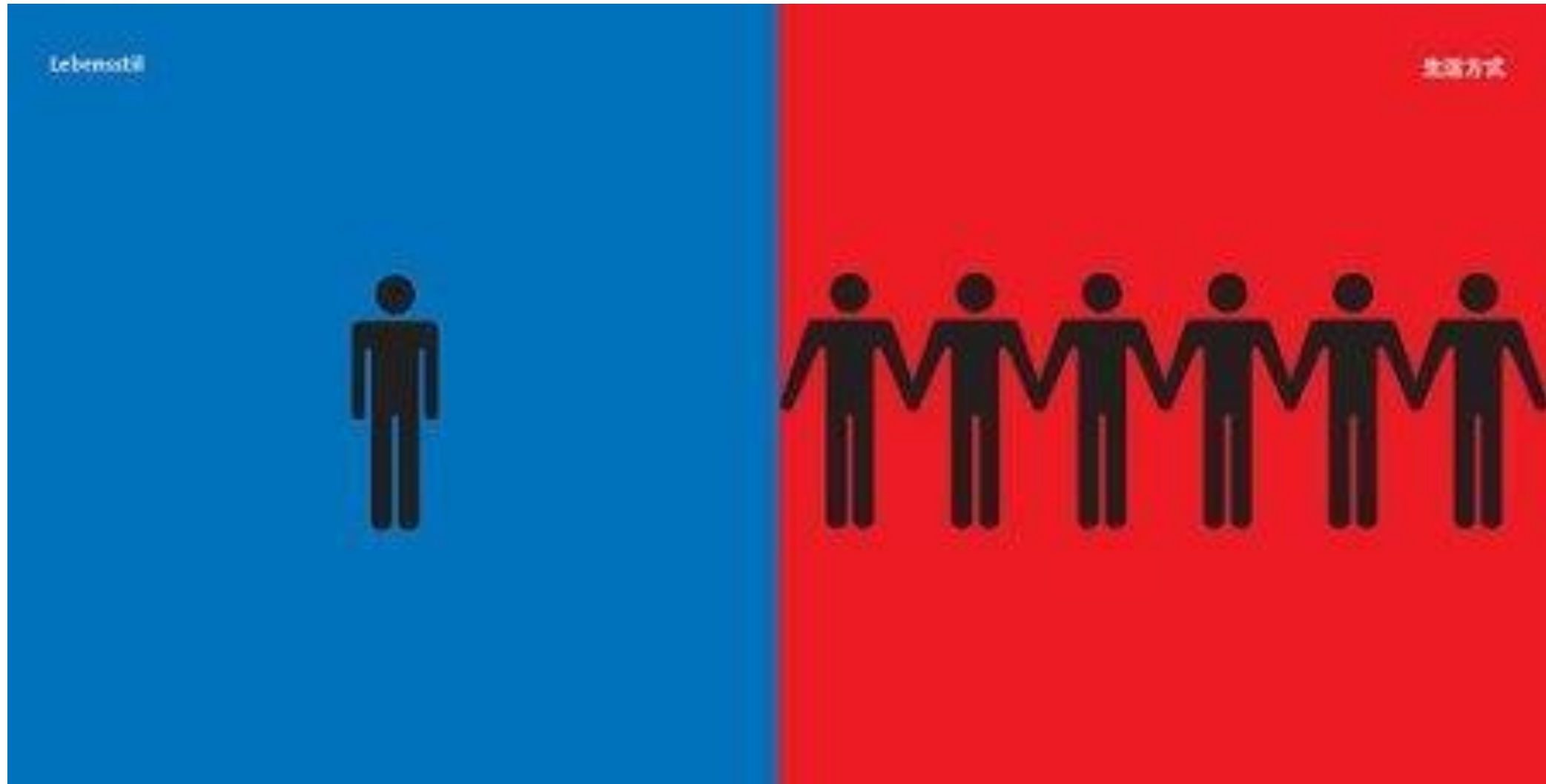
# Moralność smaków

- „Moralność to coś więcej niż tylko krzywda i sprawiedliwość”.
- „Moralizujący umysł jest niczym język wyposażony w sześć receptorów smaku”.

# 5 kodów etycznych

<b>Kod moralny</b>	<b>Podstawowa zasada</b>	<b>Przykład niemoralnego zachowania</b>
Troski/krzywdy	Nie krzywdzić innych, pomagać słabszym.	Skrzywdzenie fizyczne lub psychiczne dziecka lub osoby słabszej.
Sprawiedliwości/ oszustwa	Traktować wszystkich sprawiedliwie.	Niesprawiedliwe traktowanie swoich pracowników.
Lojalności/zdrady	Być lojalnym wobec swojej grupy.	Zdrada swojej grupy, np. wyjawienie jej sekretów.
Autorytetu/ kwestionowania władzy	Respektować zastany porządek, normy i władzę.	Okazywanie braku szacunku wobec norm lub osoby mającej władzę (np. nauczyciel lub rodzic).
Świętości (czystości)/degradacji	Traktować swoje ciało jak świątynię i reagować wstrętem na wszystko, co może je „zanieczyścić” (oparty na emocjonalnej reakcji wstrętu) .	Częste kontakty seksualne z przypadkowymi osobami.

# Różnice kulturowe: Zachód – Wschód





# Przykład kodu moralnego



# Moralność zaślepia

- „Moralność wiąże i zaślepia”. Główna metafora tych czterech rozdziałów brzmi: „Ludzie są w 90% szympancami i w 10% pszczołami”. Naturę ludzką ukształtował proces doboru naturalnego, działający równocześnie na dwóch poziomach. Osobniki (jednostki) konkurują ze sobą w każdej grupie, a my jesteśmy potomkami naczelnych, które osiągnęły w tej dziedzinie mistrzostwo. Ten fakt odpowiada za ciemną stronę naszej natury, tę, którą zwykle opisuje się w książkach poświęconych naszej historii ewolucyjnej. Rzeczywiście jesteśmy samolubnymi hipokrytami, a przy tym tak zręcznie udajemy szlachetnych i cnotliwych, że potrafimy zwieść nawet samych siebie”.

# Czy można kogoś przekonać?

- [...] nasze skłonne do moralizatorstwa umysły bardzo szybko przełączają się na tryb walki. Jeździec i słoń harmonijnie ze sobą współpracują, aby odpierać ataki i nękać przeciwnika retorycznymi granatami. Takie działania mogą zrobić wrażenie na naszych przyjaciółach i pokazać sojusznikom, że jesteśmy oddanymi członkami zespołu, ale niezależnie od tego, jak logiczne są nasze argumenty, z pewnością nie skłonią one naszych przeciwników do zmiany zdania, jeśli u nich również włączył się duch walki. Jeżeli naprawdę pragniesz zmienić czyjąś opinię w kwestii moralnej lub politycznej, to musisz spojrzeć na ów problem zarówno z pozycji tej osoby, jak i z własnej perspektywy. A jeśli przyjrzesz mu się z punktu widzenia drugiej osoby – wnikliwie i intuicyjnie – to może się okazać, że i Twój umysł się otworzy. Empatia jest antidotum na naszą skłonność do moralizatorstwa, chociaż niezwykle trudno jest zdobyć się na empatię ponad podziałami moralnymi”.

# Myślenie moralne

- „Zasadniczą funkcją myślenia jest dbałość o to, abyśmy zachowywali się w sposób, który można przekonująco usprawiedliwić albo wytłumaczyć innym. Proces rozważania uzasadnień własnych wyborów może być tak rozpowszechniony, że decydenci poszukują przekonujących powodów dokonania takiego, a nie innego wyboru nie tylko wtedy, gdy muszą wyjaśnić swoją decyzję innym. Szukają także uzasadnień, które by przekonały ich samych, że dokonali właściwego wyboru”.

# Rozumowanie moralne – rzecznik prasowy

- Obsesyjnie przejmujemy się tym, co myślą o nas inni, choć w dużej mierze nie dostrzegamy tego faktu i jesteśmy go nieświadomi.
- Świadome rozumowanie działa niczym rzecznik prasowy, który automatycznie usprawiedliwia każde stanowisko zajęte przez prezydenta.
- Z pomocą swojego rzecznika prasowego potrafimy często kłamać i oszukiwać, przy czym ukrywamy to tak skutecznie, że przekonujemy nawet samych siebie.
- Rozumowanie może nas doprowadzić do niemal każdego wniosku, do jakiego pragniemy dojść, ponieważ kiedy chcemy w coś uwierzyć, zadamy sobie pytanie: „Czy mogę w to uwierzyć?”, a gdy tego nie chcemy, pytamy: „Czy muszę w to uwierzyć?”. Odpowiedź na pierwsze z tych pytań prawie zawsze brzmi „tak”, na drugie zaś – „nie”.
- W kwestiach moralnych i politycznych często kierujemy się dobrem swojej grupy, a nie dbałością o własny interes. Wykorzystujemy umiejętność rozumowania, aby wesprzeć swoją drużynę i dać wyraz oddaniu grupie.